

# パソコン甲子園

## モバイル部門

### 企画書作成の手引き

#### モバイル部門の概要

モバイル部門競技では、テーマに基づき Android 搭載のスマートフォン等に  
対応した“夢のある”アプリを企画・開発し、その総合的なプロデュース力を  
競い合います。

#### テーマ

今大会のテーマは 「 \_\_\_\_\_ 」 です。

学 校 名 \_\_\_\_\_

チー ム 名 \_\_\_\_\_

作 品 名 \_\_\_\_\_

企画概要 ※100 字以内 \_\_\_\_\_

\_\_\_\_\_

\_\_\_\_\_

\_\_\_\_\_

[作品名を入力してください]

[学校名]

① 基本情報 ※必須	
作品名	
学校名	(国 . 公 . 私) 立 高等学校 高等専門学校
チーム名	
氏名/学年	1. (代表) _____ 年
	2. _____ 年
	3. _____ 年
担当教員名	

② [はじめに] **※必須**

提案の背景、作成するアプリケーションの目的とアプリケーションで実現したいことを、出来るだけ詳しく書いてください。

どのような流れで書いてほしいか

1. 一般的なこと  
(放課後は〇〇で、〇〇だ。)
2. 一般的なことの内、注目する狭い範囲  
(その中でも、〇〇は〇〇にとって〇〇である。)
3. その狭い範囲での問題点  
(しかし、〇〇は〇〇という問題がある。)
4. その問題を解決するために今回提案する案  
(我々は、その問題を解決するために〇〇をするためのアプリを提案します。)

**※注意※**

以下のような案の場合は、評価が厳しくなり、本戦出場が難しくなります。

1. 安易なゲーミフィケーションによる解決案
2. コンテンツビジネス
3. ユーザー数が一定以上いないといけないような SNS 形式

③ [関連するアプリの調査] **※必須**

類似するアプリがあるか、他の類似するアプリより本提案が優れている点は何かを書いてください。

**調査の方法**

1. 実際に Google play 等で提案する案を検索する。
2. 実際のスクリーンショットや、説明文を見て、同じかどうかを判断する。
3. 一通り調べ、似たアプリがない。もしくはあっても優れている点があれば、それについて書く。もし似たアプリがあり、そちらの方が優れているのであれば、もう一度案を練り直そう。

例) 実際に〇〇で似たアプリを探したところ、〇〇が提供する〇〇というアプリが見つかりました。そのアプリは〇〇で〇〇ということができます。しかし、私たちが提案するアプリでは〇〇の機能があり、こちらの方が優れています。

④ [ユースケースの定義] **※必須**

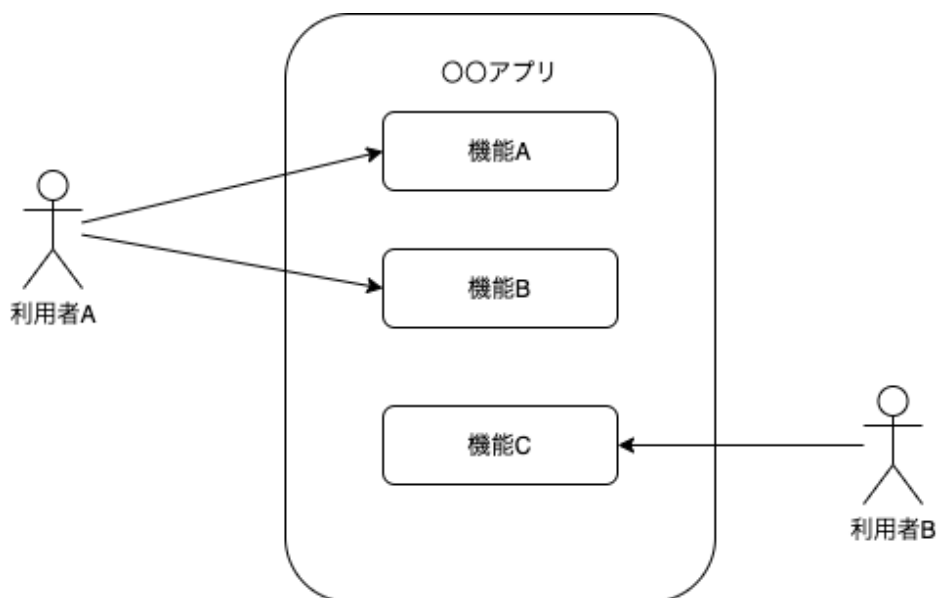
提案するアプリが社会でどのように使われるか。誰が、どのようにアプリに関わるかを書いてください。

## 作成について

- 誰が、どの機能を使うのかをわかるように書いてください。
- 作成は、draw.io (<https://app.diagrams.net/>) などを使い作成すると簡単です。

例)

利用者 A がアプリの機能 A、機能 B を使い、  
利用者 B が機能 C を使うとき以下のようなユースケース図となります。



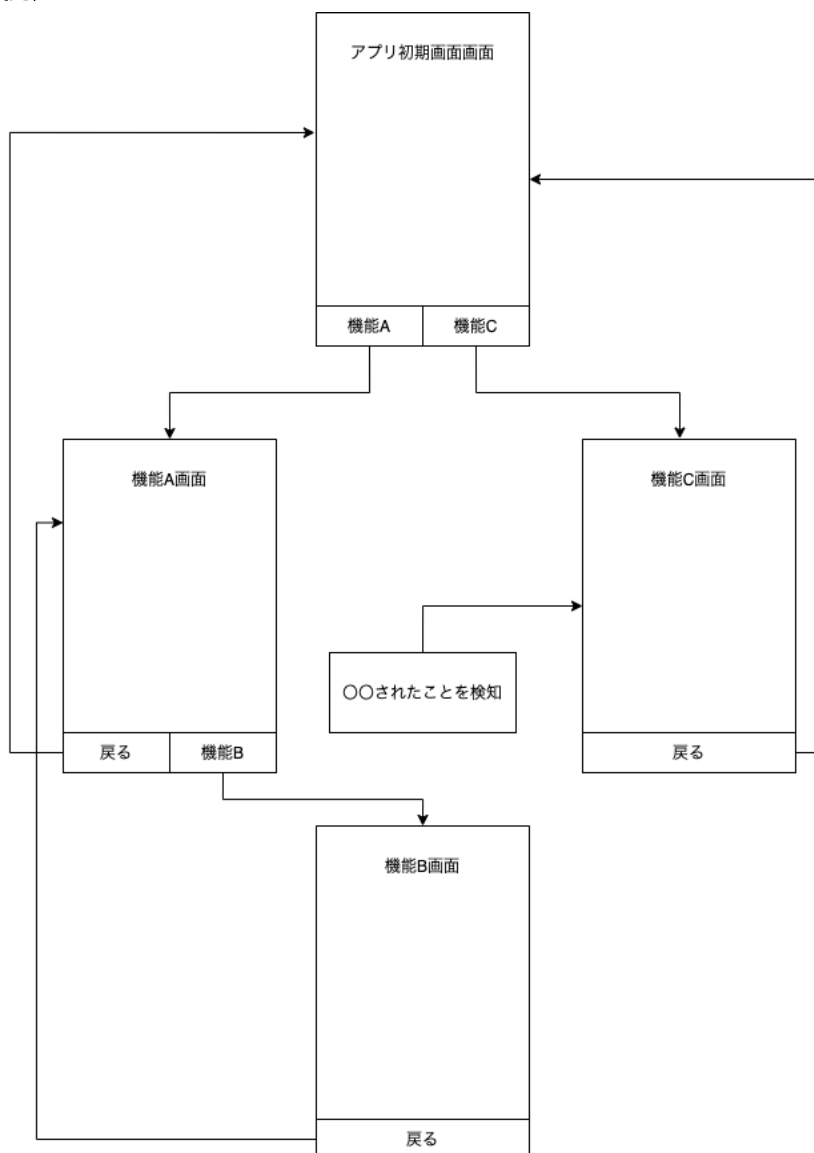
⑤ [アプリケーションの定義] **※必須**

画面遷移を書いて、アプリケーションがどのように使われ、どのような情報のやり取りが行われるかを書いてください。

作成について

- どの画面から(既に画面のレイアウトが決まっているのであれば、どのボタンやタイミングから)、どの画面へ遷移するのかをわかるように書いてください。
- このとき、遷移できない画面が無いようにしてください。

例)



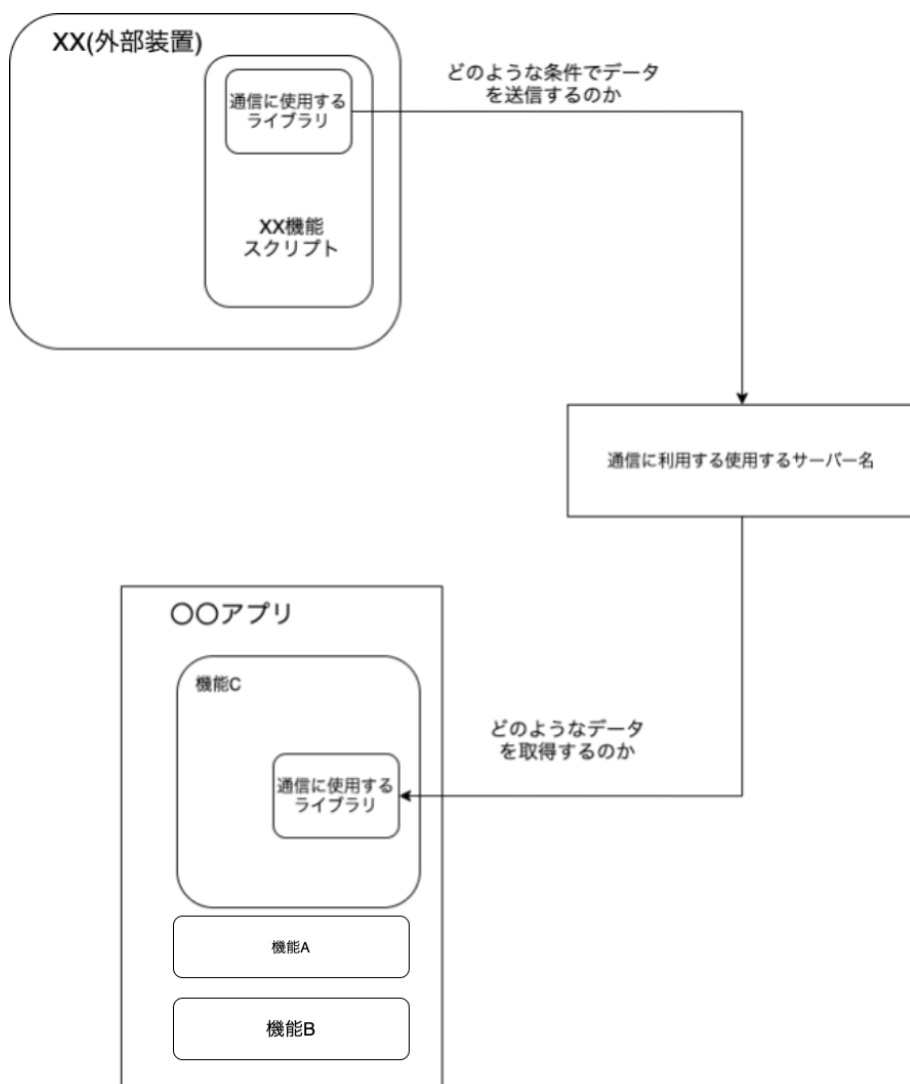
⑥ [アプリケーション・システムの基本設計] ※任意

端末に実装されるアプリ以外の外部の機器を開発または利用する場合は、ソフトウェアやハードウェアがどのようにつながられるのかの図（コンポーネント図）やどのようなタイミングでデータのやり取りが行われるかの図（タイミング図）、アプリケーションやシステムの設計図、利用するシナリオ等を書いてください。

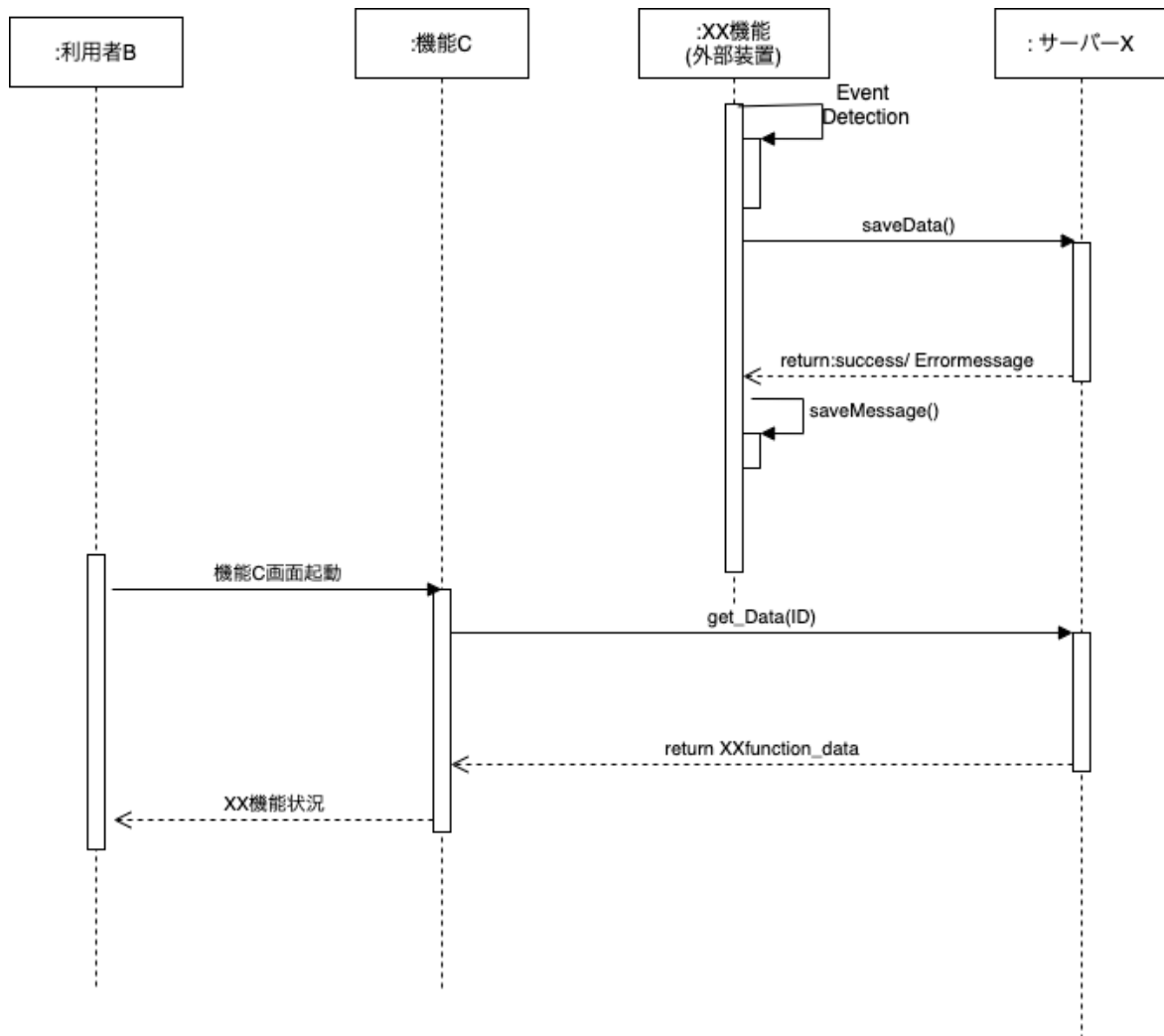
作成について

- それぞれ必要に応じて図を作成してください。

例) コンポーネント図



例) シーケンス図





⑦ [開発スケジュール] **※必須**

出来るだけ具体的に、開発期間（8月～10月）に、⑤や⑥で記載した画面、システムコンポーネントの作成・テスト、また、それらを結合させたテストを行うスケジュールと担当者を書いてください。

## 作成について

- コンポーネント図のそれぞれの機能ごとに書くとわかりやすいです。

## 例)

## Aさん、Bさん、Cさんで作成する場合のスケジュール表

機能	担当	7月	8月				9月				10月
		4週目	1週目	2週目	3週目	4週目	1週目	2週目	3週目	4週目	1週目
画面設計	A	■									
機能A	B		■	■	■						
機能B	C		■	■	■						
機能C	B				■	■					
外部装置	C					■	■				
サーバー	A		■								
単体テスト機能A	A,B				■						
単体テスト機能B	A,C					■					
単体テスト機能C	A,B						■				
単体テスト外部装置	A,C							■	■		
結合テスト	A,B,C							■	■		
総合テスト	A,B,C								■	■	

⑧ [制作環境] **※必須**

あなたの学校の制作環境を書いてください。

また、現時点での使用予定の外部ソフトウェアパーツ（API 等）や素材などの名称と著作権情報を書いてください。

審査には影響しませんが、使用予定となるものを書いてください。

書かれていないものを後で使用する場合は、事務局の承認を得てください。

[作品名を入力してください]

[学校名]

⑨ 事務局への質問・要望事項